

ELBROUZ, 5642 m

Escaladez le plus haut sommet de l'Europe

23 juin au 3 juillet 2010

18 au 28 juillet 2010



L'Elbrouz, point culminant du Caucase en Russie est formé par un volcan éteint. C'est le plus haut sommet de l'Europe (5642 m). Donc l'un des «Seven Summits».

Après une visite du cœur historique de Moscou, nous nous dirigeons directement vers les montagnes, la vallée de Baskan et le petit village de Terskol, au pied de l'Elbrouz. Logeant en hôtel et refuge, nous n'avons pas besoin de tentes, tout simplement un léger sac de couchage, des chaussures de haute montagne, un piolet et des crampons. Une escalade divertissante et une vue splendide! Retour à Moscou pour les zakouski, le caviar et la vodka.

Elbrus ou Elbrouz

Choisissons l'orthographe française Elbrouz. La chaîne caucasienne, située entre les 40^e et 45^e degrés de latitude nord, s'étend de la mer Caspienne jusqu'à Bakou en Azerbaïdjan. Trois grands sommets la surmontent : l'Elbrouz, le Kasbek et le Chat-Elbrouz. Alexandre Dumas qualifie cette région de gigantesque rempart, de majestueuse forteresse, de muraille granitique aux créneaux éternellement neigeux.

Volcan éteint depuis un million d'années, L'Elbrouz a deux sommets, le sommet ouest, le plus haut, culmine à 5642 m, et le sommet est s'élève à 5621 m. Les deux cratères remplis de glace et de neige, forment des hauts plateaux de 400 m de diamètre. Plus de 50 glaciers couvrent la région. Au mois d'août la neige se retrouve à partir de 3400 m.



L'Elbrouz, grâce à sa forme conique peut être escaladé par de bons marcheurs familiers avec l'utilisation des crampons.

De la station Azau, nous prenons le téléphérique jusqu'à 3500 m. De là une courte marche nous amène au refuge à 3800 m. Montée plein nord jusqu'à 5000 m, traversée vers le col, ascension de la face nord-est, quelques centaines de mètres sur le haut plateau et nous voilà au sommet ouest, le toit de l'Europe !



Possibilité de visiter la place Rouge, le Kremlin, la cathédrale Basile-le-Bienheureux et ses icônes. De parcourir le cœur historique de la ville, la rue Arbat, de flâner dans le Goum et le jardin Alexandrovski.

Itinéraire

18 juillet Envol pour Moscou.

19 juillet Arrivée à Moscou. Visite de la Place Rouge et de ses environs. Hôtel

20 juillet Envol vers Mineralnye Vody et transfert en voiture jusqu'à Azau dans la vallée de Baksan, Altitude 2100 m. Hôtel.

21 juillet Randonnée d'acclimatation dans la vallée de Baksan avec vue sur les sommets jumeaux du mont Elbrouz. Hôtel.

22 juillet Montée en téléphérique jusqu'à 3500 m. Marche au refuge à 3800 m.

23 juillet Acclimatation vers Pastukhov rocks sur les pentes de l'Elbrouz jusqu'à 4400 m. Nuit en refuge.

24 juillet Petit déjeuner à 2h30. Départ vers 3h30 pour le sommet de l'Elbrouz. Du sommet la vue sur le Caucase est excellente. Retour au refuge.

25 juillet Journée utilisée pour faire le sommet en cas de mauvaise température la veille. Nuit en refuge.

26 juillet Descente à Terskol. Hôtel.

27 juillet Transfert à Mineralnye Vody et envol pour Moscou. Hôtel.

28 juillet Envol pour Montréal

Possibilité de prolonger le voyage à Moscou et de visiter la ville musée de Saint-Pétersbourg.



Tarif

3000 \$. Quatre participants minimum.

CE QUI EST COMPRIS :

Tous les documents concernant l'obtention du visa russe, le séjour dans le Caucase et l'ascension (OVIR registration, Rescue climbing permit, National Park fee, Border zone permit)

3 nuits d'hôtel à Azau ou Terskol avec petit déjeuner et souper. Occupation double.

4 nuits en Refuge de montagne, ainsi que tous les repas durant le séjour.

Transport privé entre Mineralnye Vody et Terskol.

Téléphériques, remonte pente et dameuse.

Guide de montagne Jean-Pierre Danvoye.



CE QUI N'EST PAS COMPRIS :

Visa pour la Russie

Le billet d'avion pour Moscou et retour. Vols Moscou – Mineralnye Vody et retour

Hôtels et repas à Moscou. Le tarif des hôtels à Moscou changeant fréquemment, nous préférons ne pas l'inclure dans le prix du voyage. L'échappée belle vous en proposera.

Déplacements et prix d'entrée lors des visites touristiques s'il y a lieu.

Nuit supplémentaire à Terskol ou Azau si le sommet atteint avant le 26 juillet

Équipement et dépenses personnelles.

Dépenses résultant de situations hors contrôle de *L'échappée belle*.

Visa

Un visa est nécessaire à tout voyageur entrant en Russie. *L'échappée belle* fourni les multiples documents nécessaires à son obtention.

L'ascension

Les conditions météo peuvent être changeantes et les vents forts.

L'ascension est techniquement facile et s'adresse à des personnes ayant déjà fait des ascensions sur neige en crampons. Matériel requis : chaussures de haute montagne, crampons, piolet.

A l'inscription, l'horaire détaillé, les renseignements pratiques à propos de la santé, de l'altitude, de la préparation physique, une liste de l'équipement à emporter vous sont envoyés.



Bibliographie

Moscou et Saint-Pétersbourg, Guide Bleu Évasion

Dictionnaire amoureux de la Russie de Dominique Fernandez, Catherine Dubreuil

Saint-Pétersbourg, Guide Gallimard

Moscow, Rough Guide

Seven summits, Steve Bell, éditeur Gramercy

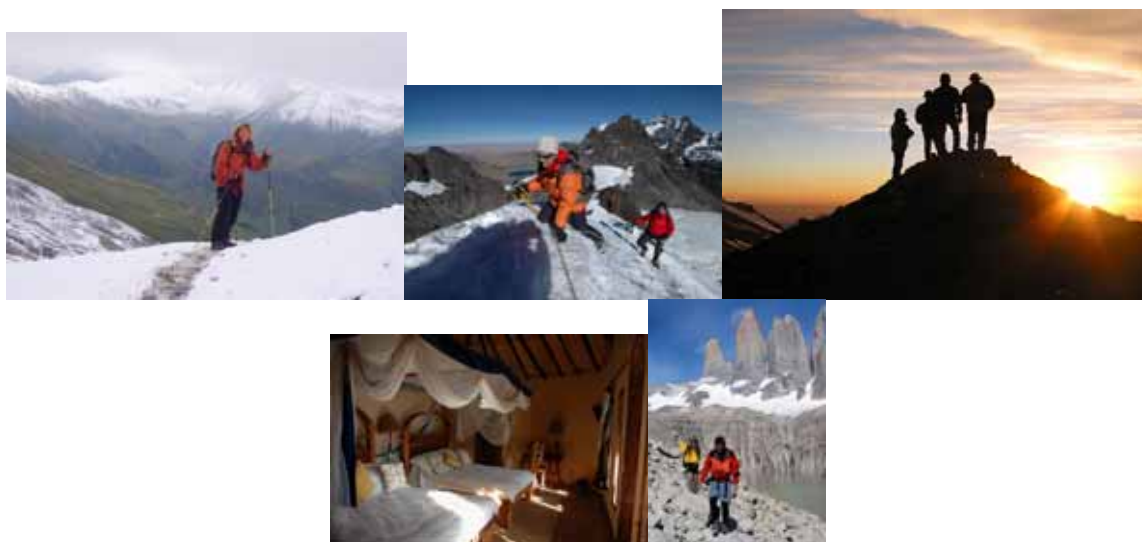


Si vous désirez partir entre amis, constituer votre propre groupe, nous vous proposons aussi des voyages sur mesure.

Depuis 16 ans, nous découvrons avec vous le monde grandeur nature



L'ÉCHAPPÉE BELLE, AVENTURES ET ALPINISME



Nous sommes les premiers au Québec à guider et réussir l'ascension d'une montagne de plus de 8000 m, le Cho Oyu.

L'échappée belle ne fait pas de voyages *organisés*. Nous sommes des guides de haute montagne et nous proposons nos services aux voyageurs actifs qui aiment la liberté,

Les expéditions et les ascensions en compagnie de *L'échappée belle* ne sont pas synonymes de restriction. La recherche du confort, d'un repas raffiné, d'un hôtel charmant pour se faire plaisir après une semaine sur les sentiers de montagne, fait partie du voyage. Ce désir de combiner adrénaline avec charme délicat et plaisirs subtils, ouvre de nouveaux horizons. Avec nous, vous êtes en vacances, pas au régime !

Chaque expédition et trekking est planifié personnellement par le guide ; cela veut dire que du début à la fin : vous parlez directement à une personne responsable. Vous partez avec le propriétaire - guide de *L'échappée belle*, qui est hautement concerné par la qualité à long terme des ses services. En revanche, nous aimons partir avec des personnes prêtes à rencontrer l'inattendu, la différence. Des gens qui connaissent ce que leur corps peut supporter et leur esprit accepter.

Nous voyageons en groupe restreint pour vous procurer une expérience rare, unique et personnelle. Cela permet à la fois de rester ouvert aux événements spontanés qui sont l'essence même de l'aventure, de voyager en minimisant l'impact sur l'environnement et la culture locale et de garder le souci du détail et de la sécurité.

Fêter un anniversaire à 5000 m. Savourer une bouteille de vin inattendue. Avoir accès à une pharmacie collective en tout temps. Ces détails vous diront ceux qui ont déjà voyagé avec *L'échappée belle* font toute la différence !

Nos clients sont fidèles. Au fil des années ils reviennent en compagnie d'amis découvrir le monde avec nous.

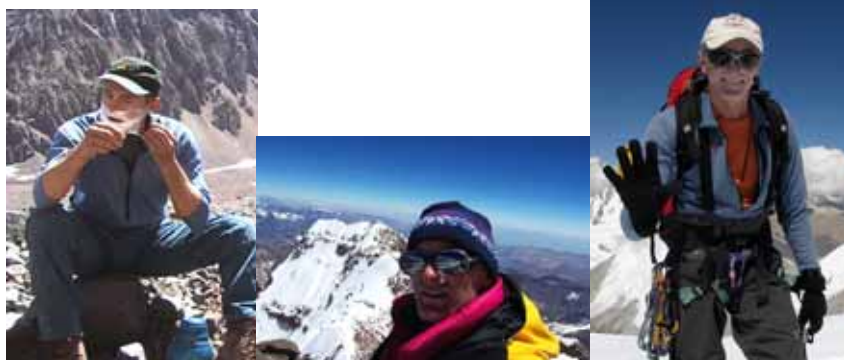
UN GUIDE EXPÉRIMENTÉ QUI FAIT SOURIRE LES MONTAGNES

Jean-Pierre Danvoye courtise la planète depuis plus de vingt-cinq ans. Curieux, passionné, généreux il ne vit que pour montrer comment les gens et les montagnes basculent et se bousculent à proximité des étoiles.

Alpiniste, photographe professionnel, membre de nombreuses expéditions en haute altitude, grand voyageur, il a parcouru le monde avec ses caméras. La recherche des grands espaces, des sports extrêmes, l'a conduit à maintes reprises dans des endroits magiques et exceptionnels.

Jean-Pierre Danvoye les partage maintenant, il planifie et guide des expéditions sur les hauts sommets de la terre.

Il a appris que l'aventure n'est pas seulement regarder de nouveaux paysages, mais avoir de nouveaux yeux, un nouveau regard.



- Seul guide du Québec à réussir avec des clients l'ascension d'un 8000 m, le Cho Oyu 8201 m, Tibet, septembre 2005 et octobre 2006.
- Leader de la première ascension québécoise au Mont Mc Kinley (6194 m) en Alaska, 1984. Il a atteint le sommet depuis lors, à plusieurs reprises.
- Membre de la Première Expédition Hivernale au K2 (8611 m) Pakistan, Himalaya.
- En 1996, il est le premier québécois à atteindre le magnifique sommet très convoité de l'Ama Dablam (6956 m) au Népal.
- Plus de 100 fois le Mont Washington, ski au Groenland. Plus de vingt-cinq trekking et ascensions dans l'Himalaya et l'Asie centrale. Une quinzaine de fois le Kilimanjaro, le Mont-Blanc, le mont Kenya et les hauts sommets boliviens.
- Chaque année depuis 14 ans il guide l'ascension de l'Aconcagua, le plus haut sommet des Amériques, en Argentine. En 1998, Jean-Pierre réalise l'ascension de l'Aconcagua (camp de base – sommet) en 10 heures.
- Leader de la première expédition québécoise à atteindre le sommet du Mera Peak, une montagne de 6476 m située au sud de l'Everest. Octobre 2001.
- A complété 4 des *Seven Summits*.

Il n'existe pas de vaccin contre l'enthousiasme contagieux de Jean-Pierre. Tant mieux pour vous.

LES GUIDES, ON S'OCCUPE DE TOUT



Jean-Pierre Danvoye est secondé dans certains voyages par Marco St-Pierre, Tatiana Niveyro, Tendi Sherpa et Nicolae Balan, pour eux guider n'est pas un travail ordinaire, mais une sorte de passion.

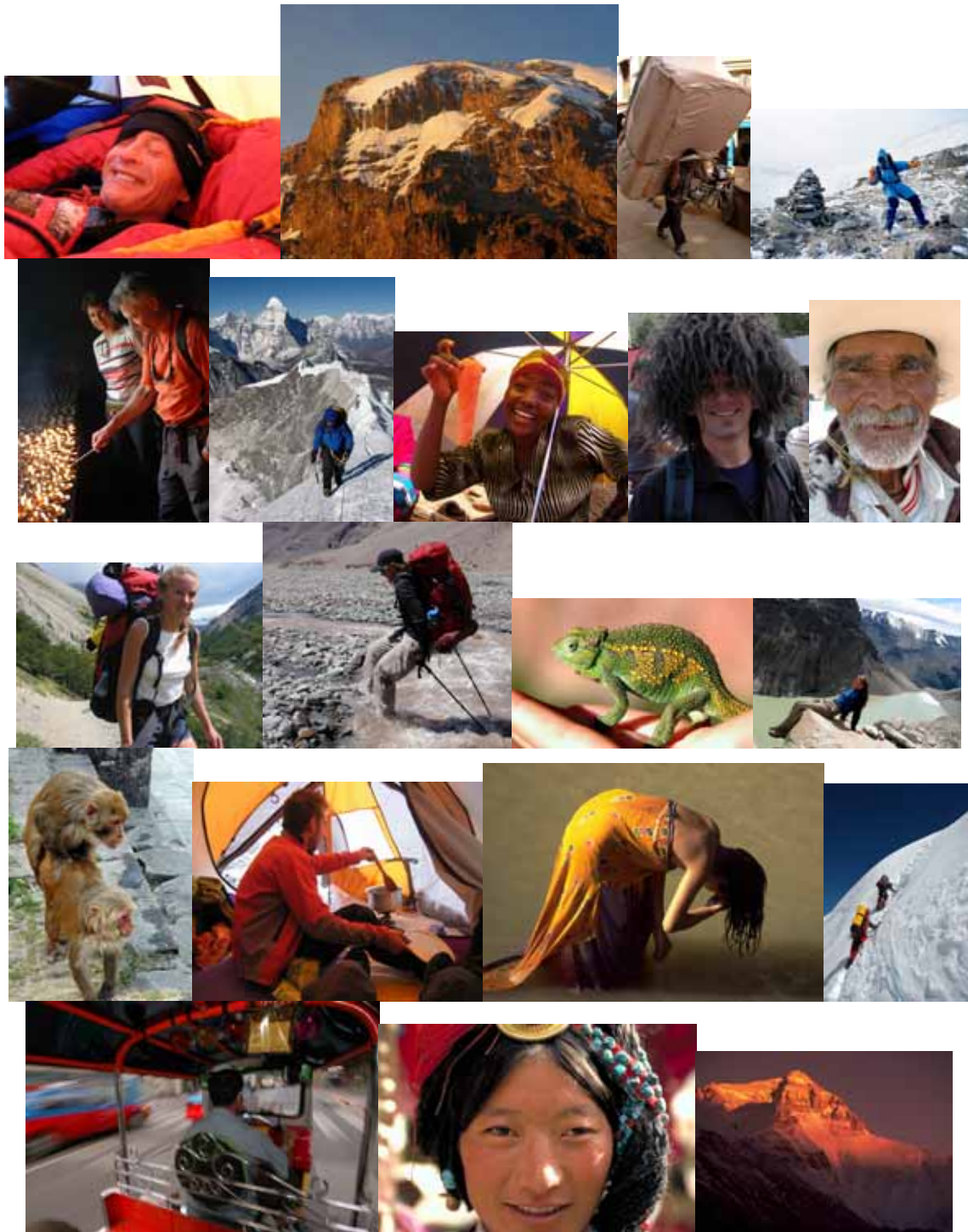
Marco a participé à plusieurs expéditions sur l'Aconcagua avec L'échappée belle. Glacériste, rochassier, géographe, il aime la pétanque et les shish taouk ! Pense déjà à la prochaine expé et aux parois de la Cordillère Royale.

Tatiana, jeune grimpeuse argentine, vit actuellement en Patagonie. Fille de la montagne, elle connaît aussi bien les meilleurs endroits où se danse le Tango à Buenos Aires que les Andes Patagones.

Nicolae, grimpeur de haut niveau, est l'un des meilleurs glaciéristes du Québec. Plein de ressources, d'énergie et de dévouement. Son univers : le rocher, la glace et vous !

Tendi Sherpa a atteint le sommet de l'Everest le 16 mai 2004. Depuis 1995, il nous aide dans nos expéditions d'alpinisme et les trekkings. *L'échappée belle* travaille avec les meilleurs Sherpas du monde.





Si vous désirez partir entre amis, constituer votre propre groupe, nous vous proposons aussi des voyages sur mesure.

Depuis 16 ans, nous découvrons avec vous le monde grandeur nature

