

# ELBROUZ, 5642 m

Le plus haut sommet de l'Europe

2011



*L'Elbrouz, point culminant du Caucase en Russie est formé par un volcan éteint. C'est le plus haut sommet de l'Europe (5642 m), l'un des «Seven Summits».*

*Après une visite du cœur historique de Moscou, nous nous dirigeons directement vers les montagnes, la vallée de Baskan et le petit village de Terskol, au pied de l'Elbrouz. Logeant en hôtel et refuge, nous n'avons pas besoin de tentes, tout simplement un léger sac de couchage, des chaussures de haute montagne, un piolet et des crampons. Une escalade divertissante et une vue splendide! Retour à Moscou pour les zakouski, le caviar et la vodka.*

## Elbrus ou Elbrouz

Choisissons l'orthographe française Elbrouz. La chaîne caucasienne, située entre les 40<sup>e</sup> et 45<sup>e</sup> degrés de latitude nord, s'étend de la mer Caspienne jusqu'à Bakou en Azerbaïdjan. Trois grands sommets la surmontent : l'Elbrouz, le Kasbek et le Chat-Elbrouz. Alexandre Dumas qualifie cette région de gigantesque rempart, de majestueuse forteresse, de muraille granitique aux créneaux éternellement neigeux.

Volcan éteint depuis un million d'années, L'Elbrouz a deux sommets, le sommet ouest, le plus haut, culmine à 5642 m, et le sommet est s'élève à 5621 m. Les deux cratères remplis de glace et

de neige, forment des hauts plateaux de 400 m de diamètre. Plus de 50 glaciers couvrent la région. Au mois d'août la neige se retrouve à partir de 3400 m.



L'Elbrouz, grâce à sa forme conique peut être escaladé par de bons marcheurs familiers avec l'utilisation des crampons.

De la station Azau, nous prenons le téléphérique jusqu'à 3500 m. De là une courte marche nous amène au refuge à 3800 m. Montée plein nord jusqu'à 5000 m, traversée vers le col, ascension de la face nord-est, quelques centaines de mètres sur le haut plateau et nous voilà au sommet ouest, le toit de l'Europe !



Possibilité de visiter la place Rouge, le Kremlin, la cathédrale Basile-le-Bienheureux et ses icônes. De parcourir le cœur historique de la ville, la rue Arbat, de flâner dans le Goum et le jardin Alexandrovski.

## Itinéraire

Jour 1 Envol pour Moscou.

Jour 2 Arrivée à Moscou. Visite optionnelle de la Place Rouge et de ses environs. Hôtel

Jour 3 Envol vers Mineralnye Vody et transfert en voiture jusqu'à Azau ou Terskol dans la vallée de Baksan. Altitude 2100 m. Hôtel.

Jour 4 Randonnée d'acclimatation dans la vallée de Baksan avec vue sur les sommets jumeaux du mont Elbrouz. Hôtel.

Jour 5 Montée en téléphérique jusqu'à 3500 m. Marche au refuge à 3800 m et plus haut. Retour dans la vallée. Nuit en hôtel.

Jour 6 Montée au refuge. Rando vers Pastukhov rocks sur les pentes de l'Elbrouz jusqu'à 4400 m. Nuit en refuge

Jour 7 Journée acclimatation. Nuit en refuge.

Jour 8 Petit déjeuner à 2h30. Départ vers 3h30 pour le sommet de l'Elbrouz. Du sommet la vue sur le Caucase est excellente. Retour au refuge.

Jour 9 Journée utilisée pour faire le sommet en cas de mauvaise température la veille. Nuit en refuge.

Jour 10 Dernière journée pour le sommet. Descente à Azau. Hôtel.

Jour 11 Transfert à Mineralnye Vody et envol pour Moscou. Place Rouge. Hôtel.

Jour 12 Envol pour Montréal

Possibilité de prolonger le voyage à Moscou et de visiter la ville musée de Saint-Petersbourg.



## Tarif

Tarif prévu pour 2011 3600 \$ (minimum 5 participants).

### CE QUI EST COMPRIS :

Tous les documents concernant l'obtention du visa russe, le séjour dans le Caucase et l'ascension (OVIR registration, Rescue climbing permit, National Park fee, Border zone permit)

4 nuits d'hôtel à Azau avec petit déjeuner et souper. Occupation double.

4 nuits en refuge de montagne, ainsi que tous les repas durant le séjour au refuge.

Transport privé entre Mineralnye Vody et Terskol.

Téléphériques, remonte pente et dameuse.

Guide de montagne Jean-Pierre Danvoye et assistant guide.



#### CE QUI N'EST PAS COMPRIS :

Visa pour la Russie

Le billet d'avion pour Moscou et retour. Vols Moscou – Mineralnye Vody et retour

Hôtels et repas à Moscou. Le tarif des hôtels à Moscou changeant fréquemment, nous préférons ne pas l'inclure dans le prix du voyage. L'échappée belle vous en proposera.

Déplacements et prix d'entrée lors des visites touristiques s'il y a lieu.

Nuit supplémentaire à l'hôtel de Azau si le sommet atteint avant le jour 10.

Équipement et dépenses personnelles.

Dépenses résultant de situations hors contrôle de *L'échappée belle*.

### Visa

Un visa est nécessaire à tout voyageur entrant en Russie. *L'échappée belle* fournit les multiples documents nécessaires à son obtention.

### L'ascension

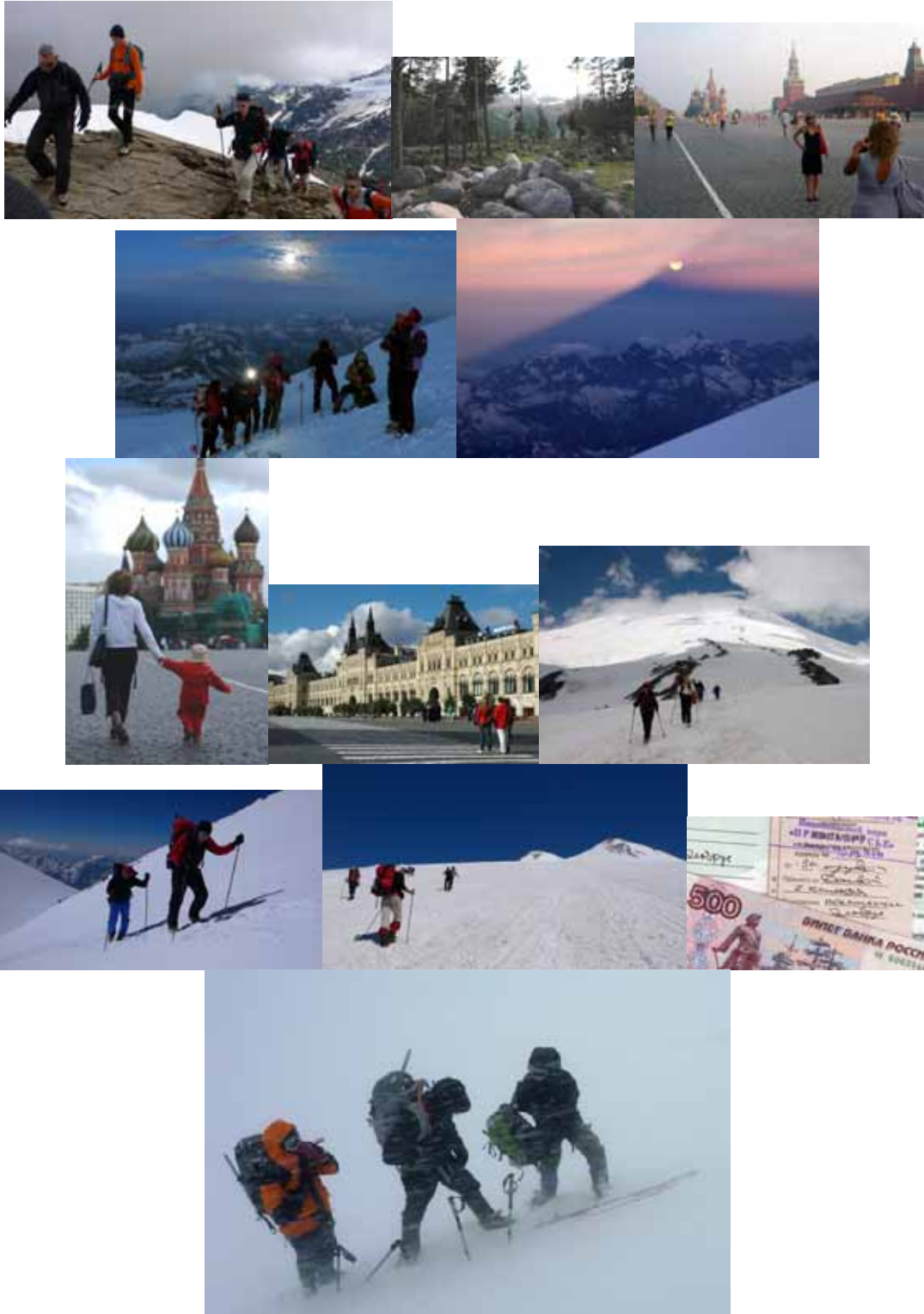
Les conditions météo peuvent être changeantes et les vents forts.

L'ascension est techniquement facile et s'adresse à des personnes ayant déjà fait des ascensions sur neige en crampons. Matériel requis : chaussures de haute montagne, crampons, piolet.

À l'inscription, l'horaire détaillé, les renseignements pratiques à propos de la santé, de l'altitude, de la préparation physique, une liste de l'équipement à emporter vous sont envoyés.

### Sur You Tube, Elbrouz 2010

[www.youtube.com/watch?v=zgs6XlJqEuQ](http://www.youtube.com/watch?v=zgs6XlJqEuQ)





Si vous désirez partir entre amis, constituer votre propre groupe, nous vous proposons aussi des voyages sur mesure.

Depuis 16 ans, nous découvrons avec vous le monde grandeur nature

